

**2º Congresso Nacional das Fundações de Apoio às Instituições de Ensino Superior e de Pesquisa Científica e Tecnológica - Confies**

**OFICINA 7 – RELATOS SOBRE AQUISIÇÕES DE BENS E SERVIÇOS**

**ESTUDO DE CASO:  
AQUISIÇÃO DE AUTOMÓVEIS PARA TESTES E ENSAIOS DE CORROSÃO**

# APRESENTAÇÃO INSTITUCIONAL

A **Fundação de Apoio ao Instituto de Pesquisas Tecnológicas – FIPT** é uma entidade de direito privado, sem fins lucrativos, com autonomia administrativa, patrimonial e financeira.

**Objetivo:** apoio e fomento as atividades relacionadas ao ensino, a pesquisa e a inovação tecnológica, em especial com aquelas de interesse das áreas de atuação do **Instituto de Pesquisas Tecnológicas do Estado de São Paulo – IPT**.

Data de instituição: dez/2002

Início da operação em 2004

A parceria com o **IPT** é regulada por meio do **Termo de Cooperação Técnico-Científica** com a finalidade de potencializar o desenvolvimento da pesquisa e do ensino relacionados à ciência, tecnologia e inovação.

# COMO ATUAMOS

A parceria é pautada no Termo de Cooperação Técnico-Científica celebrado com IPT e FIPT.

As formas de parceria:

- ✓ **Gestão Administrativo-Financeira** de projetos de serviços tecnológicos, pesquisa, desenvolvimento e inovação (PD&I) e ensino tecnológico com a iniciativa pública ou privada;
- ✓ **Programas de Estímulo á Pesquisa:** Programas de Novos Talentos, Capacitação, Desenvolvimento e Capacitação no Exterior (PDCE) e IPT Valoriza;
- ✓ **Participação em Eventos Técnicos-Científicos:** financiamento da participação de pesquisadores em Eventos Técnico-Científico;
- ✓ **Investimento Institucional:** com o intuito de oferecer melhores condições para o desenvolvimento da pesquisa e de adequação às novas exigências do mercado;
- ✓ **Programas de Iniciativa da FIPT:** implantação de programas de Iniciação Tecnológica e de Investimento Social.

# REGULAMENTO ENTRE IPT E FIPT

Além do Termo de Cooperação Técnico-Científica, a parceria tem suas regras e detalhes de operação formalizadas por meio do **Termo de Relacionamento IPT/FIPT**.

Respectivos documentos estão norteados pelo **Decreto Estadual Nº 62.817**, de 04 de setembro de 2017 que regulamenta a **Lei de Inovação Paulista**.

**A FIPT é credenciada pela SDE-SP como fundação de apoio ao IPT.**

# ESTRUTURA ORGANIZACIONAL

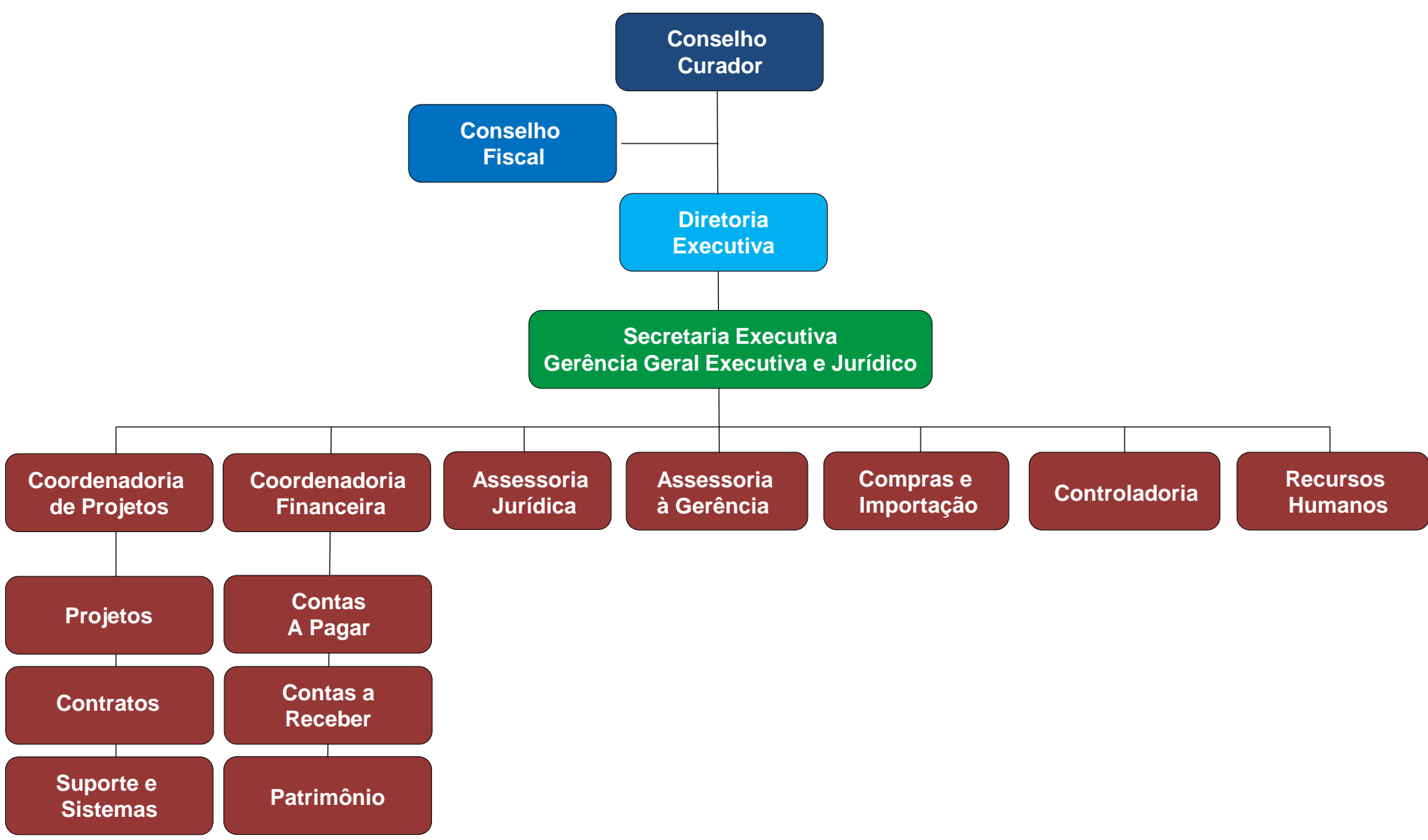
A FIPT conta com 20 profissionais em sua estrutura administrativa sendo composta pelos seguintes departamentos:

- Gerência Executiva
- Assessoria à Gerência
- Assessoria Jurídica
- Coordenadoria de Projetos
- Coordenadoria Financeira
- Compras e Importação
- Controladoria
- Recursos Humanos

A FIPT possui ainda 240 profissionais entre técnicos e pesquisadores contratados para as unidades técnicas do IPT que possuem projetos com a fundação.

**Todos os profissionais são contratados via CLT.**

# ORGANOGRAMA



# CARTEIRA DE PROJETOS

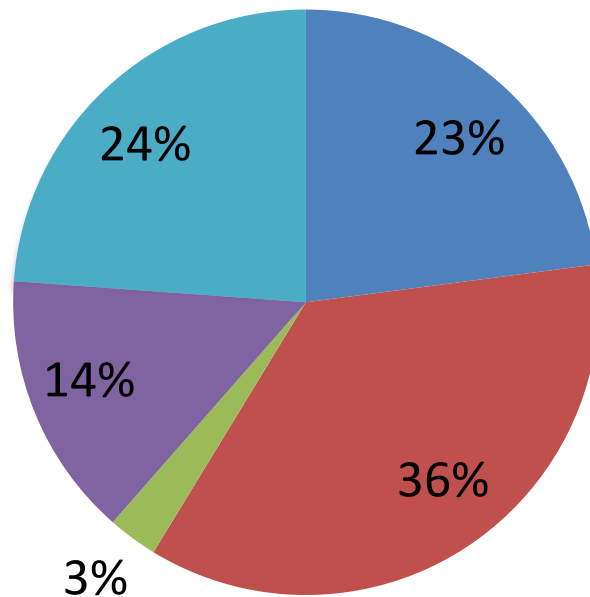
Termo de Cooperação: 25

Fomento: 39

Educacional: 03

Privado: 16

Multiclientes: 26



■ Termo de Cooperacao

■ Fomento

■ Educacional

■ Privado

■ Multiclientes

## REGULAMENTO DE COMPRAS E CONTRATAÇÕES

Regulamento aprovado pela Curadoria das Fundações / Ministério Público, o qual está disponibilizado na sua página eletrônica.

Respectivo regulamento está respaldado pela Legislação Civil e pelos princípios Estatutários da FIPT.



# ESTUDO DE CASO

## **AQUISIÇÃO DE VEÍCULOS PARA OS PROJETOS:**

**“NOVO MÉTODO NÃO DESTRUTIVO PARA AVALIAÇÃO DA CORROSÃO EM PARTES NÃO VISÍVEIS DE AUTOMÓVEIS”**

**“ESTUDO DOS EFEITOS DO ETANOL NA CORROSÃO E DEGRADAÇÃO AOS MATERIAIS METÁLICOS E POLIMÉRICOS E EXPLORAÇÃO DE MATERIAIS ALTERNATIVOS”**

## **ÁREA DO IPT:**

**LABORATÓRIO DE CORROSÃO E PROTEÇÃO**

**CENTRO DE TECNOLOGIA EM METALURGIA E MATERIAIS - CTMM**

# SOLICITAÇÃO

- **DESCRIÇÃO:** aquisição de 36 carros em cidades litorâneas do Rio de Janeiro, nas cores branco, prata ou preto; sem avarias na coluna (chassis) do lado do motorista, com documentação regular; livre de multas e impostos.

## QUANTIDADE:

- 2 veículos: marca Hyundai, modelo Tucson, ano 2005/2005
- 2 veículos: marca Hyundai, modelo i30, ano 2009/2009
- 2 veículos: marca Hyundai, modelo ix35, ano 2012/2012
- 6 veículos: marca Honda, modelo Fit, anos 2005/2005; 2009/2009 e 2012/2012
- 6 veículos: marca VW, modelo Gol, anos 2005/2005; 2009/2009 e 2012/2012
- 6 veículos: marca VW, modelo Gol, anos 2005/2005; 2009/2009 e 2012/2012
- 6 veículos: marca Ford, modelo Fiesta, anos 2005/2005; 2009/2009 e 2012/2012
- 6 veículos: marca GM, modelo Celta, anos 2005/2005; 2009/2009 e 2012/2012

# PROCESSO

- ✓ UTILIZAMOS O REGULAMENTO DE COMPRAS E CONTRATAÇÃO DA FIPT
- ✓ PUBLICAMOS A AQUISIÇÃO NO CADERNO DE VEÍCULOS DE JORNAL DE GRANDE CIRCULAÇÃO DO RJ PELO PERÍODO DE 10 (DEZ) DIAS CORRIDOS

# ENTRAVES:

- ✓ **ADQUIRIR OS VEÍCULOS DE UM UNICO FORNECEDOR**
- ✓ **GRANDE PARTE DAS REVENDAS DE VEÍCULOS E GRANDES CONCESSIONÁRIAS APRESENTAVAM PENDÊNCIAS QUE IMPOSSIBILITAVAM A EMISSÃO DA CERTIDÃO NEGATIVA DE TRIBUTOS FEDERAIS**
- ✓ **DIFICULDADE EM ENCONTRAR OS VEÍCULOS DENTRO DAS CONDIÇÕES EXIGIDAS PARA ATENDER O ESCOPO DO PROJETO**
- ✓ **DIFICULDADE EM ENCONTRAR OS MODELOS MAIS ANTIGOS EM REVENDA DE VEÍCULO OU CONCESSIONARIA**
- ✓ **DIFICULDADE EM ENCONTRAR VEÍCULOS SEM AVARIAS (PRINCIPALMENTE OS MODELOS MAIS ANTIGOS)**

# SOLUÇÃO ADOTADA

- ✓ UTILIZAÇÃO DO REGULAMENTO DE COMPRAS E CONTRATAÇÕES DA FIPT PARA VIABILIZAR O PROCESSO
- ✓ O PROCESSO PASSOU A SER DE FORMA PRESENCIAL EM CONCESSIONÁRIAS E LOJAS DE VEÍCULOS LOCALIZADAS NA CIDADE DO RIO DE JANEIRO.
- ✓ A FIPT EMITIU UMA **AUTORIZAÇÃO ESPECÍFICA** PARA QUE DOIS PESQUISADORES DO PROJETO FIZESSEM A INSPEÇÃO E AQUISIÇÃO DOS VEÍCULOS NO RIO DE JANEIRO
- ✓ CONTRATAÇÃO DE UM DESPACHANTE
- ✓ AQUISIÇÃO DE VEÍCULOS DE PESSOAS FÍSICAS (MODELOS MAIS ANTIGOS)
- ✓ CONTRATAÇÃO DE EMPRESA PARA O TRANSPORTE DOS VEÍCULOS PARA SÃO PAULO
- ✓ CONTRATAÇÃO DE SEGURO PARA O TRANSPORTE DOS VEÍCULOS

# UTILIZAÇÃO DOS VEÍCULOS NO PROJETO

- ✓ OS VEÍCULOS FICARAM ESTACIONADOS NO PÁTIO DO IPT
- ✓ FORAM FEITOS RECORTES EM PARTE DA LATARIA DOS VEÍCULOS E RECORTE NO CHASSI PARA ANÁLISE DE CORROSÃO
- ✓ FORAM FEITOS RECORTES NA MANGUEIRA DO MOTOR PARA ANÁLISE DE CORROSÃO POR COMBUSTÍVEL (GASOLINA E ÁLCOOL)

# CONCLUSÃO DO PROCESSO

- ✓ APÓS AS ANÁLISES E A EMISSÃO DO LAUDO TÉCNICO PELO LABORATÓRIO, PROVIDENCIAMOS A BAIXA DOS DOCUMENTOS DOS VEÍCULOS COMO SUCATA JUNTO AO DETRAN E CONTRATAÇÃO DE UMA EMPRESA ESPECIALIZADA PARA LEILÃO DOS VEÍCULOS.
  
- ✓ O CLIENTE RETIROU AS PEÇAS DOS VEÍCULOS PARA OUTRAS ANÁLISES (BATERIA) NA EMPRESA.

---

***OBRIGADA!!!***

**Sandra Barbosa** – Coordenação de Projetos e Contratos

[www.fipt.org.br](http://www.fipt.org.br)

[sandrab@fipt.org.br](mailto:sandrab@fipt.org.br)